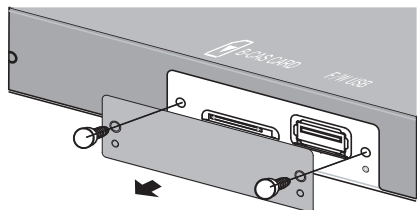


ファームウェア・アップデート

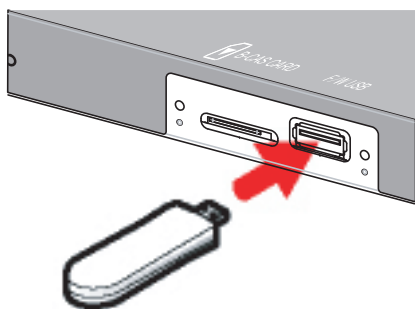
1 エンジンを切り、本体電源をOFFにする。

2 B-CAS カードスロットカバーを外す。



外したネジをなくさないよう注意して下さい。

3 アップデータを入れたUSBメモリを、本体USBポートに挿入します。



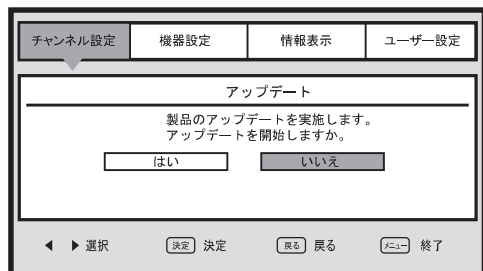
エンジンをかけ、本体電源をONにする。

メニュー メニューボタンを押します。

1 ◀▶ ボタンでユーザー設定を選択し、
▼▲ ボタンでアップデートを選択、
Ⓢ ボタンを押します。

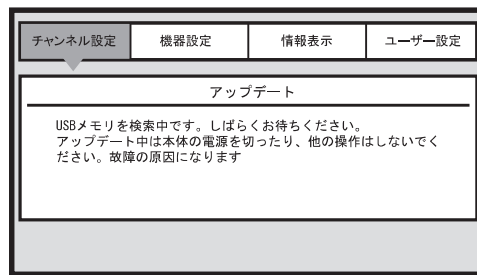


2 ◀▶ ボタンで [はい] または [いいえ] を選択し、Ⓢ ボタンを押します。



● [いいえ] を選択すると、メニュー画面に戻ります。[はい] を選択したときは、次の画面に進みます。

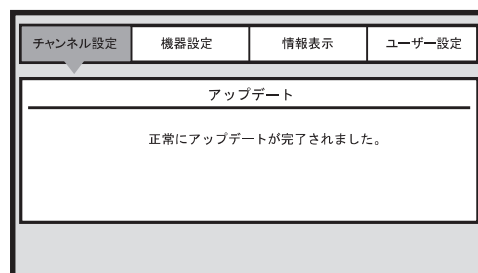
3 ● アップデート中は、電源を切ったり他の操作を行ったりしないで下さい。



アップデートが終了すると、アップデート完了のメッセージ画面が表示されます。

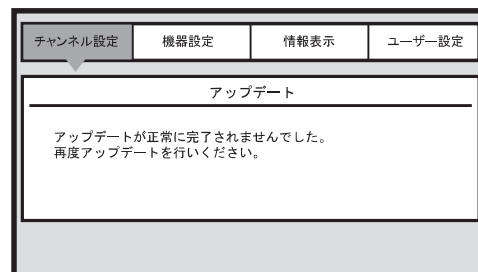
●メッセージが表示されるまで、リモコンでの操作や電源の「切」「入」は行わないでください。

4 アップデート完了のメッセージ画面が表示されます。



本体が再起動して、テレビ画面に戻ります。

5 アップデートが正常に完了しなかったときはメッセージ画面が表示されます。

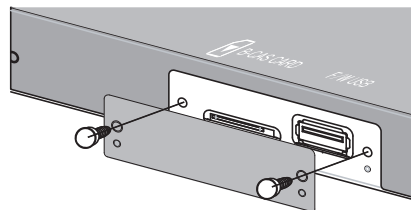


2～3秒後に再起動して、テレビ画面に戻ります。

●メニュー→情報表示製品→バージョン情報から、ファームウェア・バージョンが、Ver. 2.3.3になっていることをご確認ください。

エンジンを切り、本体電源をOFFにする。

4 USBメモリを本体から抜き取り、B-Casカードカバーを元どおり取り付ける。



エンジンをかけ、本体電源をONにする。